

## Kiip

Kiip ja immo suhtlevad omavahel *low energy* Bluetoothi kasutades ning kiibil on sees ka liikumisandur ehk kui kiip seisab paigal on voolutarve minimaalne. Normaalasel kasutamisel on patarei eluiga keskmiselt 6 kuud. Kiipi ei tohi jätta autosse, sel juhul ei ole immobilaiserist kasu ning kiibi patarei tühjeneb väga kiiresti (mõni nädal).



Patarei vahetamise vajadusest annab immo helisignaalidega märku (3 signaali minutis). Samuti näeb patarei pinget äpi kaudu.

## Hooldusrežiimi sisse/väljalülituseks kiibiga

Süüde sees, vajuta hoiu all kiibi nuppu, LED tuli kiibil vilgub 3x sekundis, peale 3ndat vilgatust vabasta nupp. Kostub 2 helisignaali - hooldusrežiim on nüüd aktiivne, blokeering ei rakendu. 2 signaali kostub iga minuti tagant.

## Lisainfo toote kohta

Täispikk kasutusjuhend (EST / ENG / RUS) ja abistav videomaterjal kättesaadav siit: [www.autoextra.ee/web/pandora-immo](http://www.autoextra.ee/web/pandora-immo)  
Lae alla mobiilirakendus: "Pandect BT" Google Play või App Store'st.

## Garantiitunnistus

Paigaldusfirma:

Auto:

Kuupäev:

Toote garantiiaeg on 2 aastat, koos uue autoga ostes 3 aastat.  
Garantii ei hõlma vigu mis on tekkinud seadme valest kasutamisest või mehhaanilistest kahjustustest.

Pandora maaletooja Eestis:  
Artvali OÜ, Värvi 5 Tallinn 10621  
Tel. 6 550 550 | [www.autoextra.ee](http://www.autoextra.ee)



# Pandora



Immobilaiseri  
**Pandora Immo**  
lühikasutusjuhend



# Immo

E8 116RI - 0010229 CE

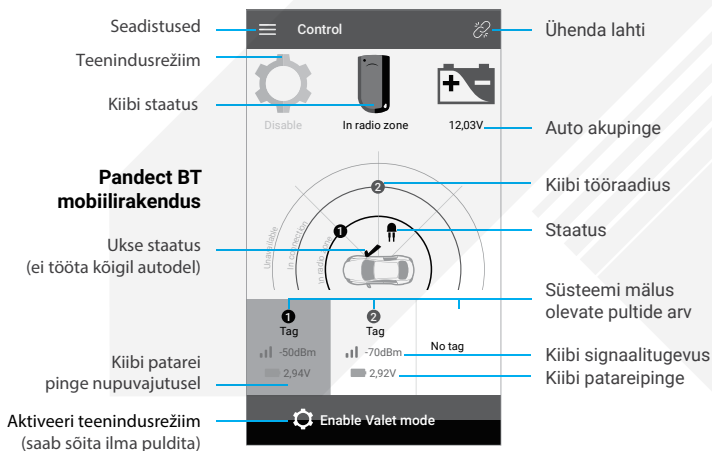
## 1 - Kuidas kasutada

Pandora Immo kätkeb endas kõrgtehnoloogilist turvasüsteemi, mille kasutamine on samas väga mugav – autoga saab sõita ainult siis kui immobilaiseris saaja ehk kiip on kaasas.

Tänu liikumisandurile laseb Pandora auto küll käivitada (ei takista nt. kaugkäivitust), kuid ilma kiibita liikuma hakates mootor seiskub (15sek viitega). Kiibi tuvastamisest annab märku meloodia. Kui liikumisandur on välja lülitatud, ei saa autot käivitada enne kui kiip on tuvastatud.

## 2 - Mobiiliäpp Pandect BT

Olles Apple iOS või Android telefoni omanik (al. Bluetooth 4.0), tasub kindlasti alla laadida Pandect BT nimeline mobiiliäpp. Mobiilirakendus võimaldab muuta immo seadistusi, näha olulist infot ning kui kiip on rikkis või kadunud, lülitada immobilaiser telefoni abil välja.



## 3 - Immo sidumine äpiga ehk telefoni registreerimine

Esmlt tuleb immo süüte abil PIN koodiga maha võtta. Algne PIN kood on 1-1-1.

ühtlasi ka hädaabi väljalülitus

- 1 - Eemalda kiipidelt patarei või vii puldid raadiusest välja
- 2 - Süüde sisse - hakkavad kostuma üha tihenevad helisignaalid mille lõpetab üks mitmetonaalne meloodia. Peale meloodiat hakkab immo helisignaalidega lugema esimest PIN koodi numbrit (antud juhul 1).
- 3 - Peale esimest helisignaali lülita süüde välja-sisse. Kostub 2 meloodiat - immo hakkab lugema teist numbrit (antud juhul 1)
- 4 - Peale esimest helisignaali lülita süüde välja-sisse. Kostub 3 meloodiat - immo hakkab lugema kolmandat numbrit (antud juhul 1)
- 5 - Peale esimest helisignaali lülita süüde välja ja jäta välja
- 6 - Ava Pandect BT äpp ja vali "Search for devices" (BT sisselülitatud)
- 7 - Kui immo leitud sisesta 6-kohaline kood mis on plastkaardil

## 4 - PIN kood ja hädaabi väljalülitus

Plastkaardil olev 6-kohaline PIN on ainult telefoniga sidumiseks. Tehasepoolne PIN on kõigil 1-1-1-1, millest süütega väljalülituseks kasutatakse ainult kolme esimest numbrit. **Tehasepoolne kood tuleks kindlasti muuta. Kõige mugavam on seda teha mobiilirakendusega.**

**Väljalülitus süütega** - sama loogika mis eelmises punktis aga peale viimase numbriga sisestust lülita süüde sisse tagasi (punkt 5).

**Väljalülitus telefoniga** - telefon peab olema eelnevalt registreeritud. Sisesta 4-kohaline PIN kood ning aktiveeri äpis teenindusrežiim (Valet).

## 5 - Telefoni kustutamine seadmest

Korraga saab olla seotud 1 telefon. Telefoni kustutamiseks seadme mälust võta immo PIN koodiga maha nagu punktis 3 aga peale viimase numbriga sisestamist lülita süüde tagasi sisse. Hakkavad kostuma pikad helisignaalid - lülita süüde välja peale kolmandat helisignaali.